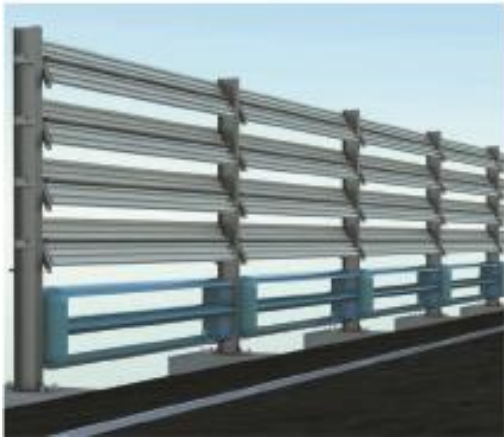


## Забор снегопередувающего действия с устройством для усиления силы ветра в нижней части

Подана заявка на патент  
Выпуск изделия запланирован на ближайшее время

Усиление силы ветра в нижней части обеспечивает эффективность забора за счёт высокой мощности снегопередува



Опытный образец

Эффект снегопередува в обычном заборе снегопередувающего действия при очищенной от снега поверхности дороги распространяется на территорию в 2-3 раза больше высоты забора. Данные заборы устанавливаются на двухполосных автомагистралях.

Однако если после установки забора снегопередувающего действия в результате ремонтных работ дорога была расширена, забор оказывается недостаточно эффективным и появляются такие проблемы, как плохая видимость на дороге.

Для решения данных проблем в нижней части забора стали устанавливать конструкцию для выпрямления потока, усиливающую поток ветра в нижней части. Это позволило устранить резкие потоки ветра (вихри и турбулентные потоки), возникающие в верхней части дороги при использовании обычных забора снегопередувающего действия, усилить ветер на дороге и повысить эффективность снегопередува на поверхности дороги за счёт усиления силы ветра в нижней части забора.

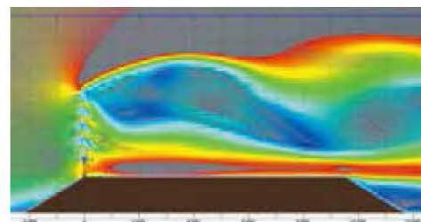
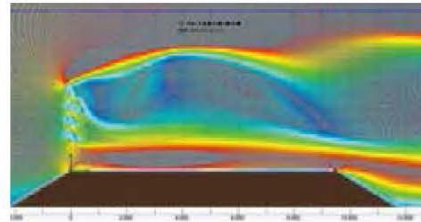
Обычный забор снегопередувающего действия



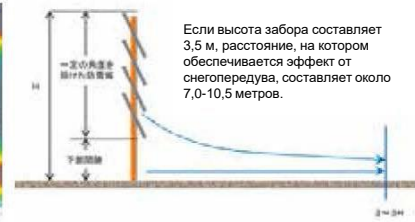
Забор снегопередувающего действия, оснащённый данным устройством



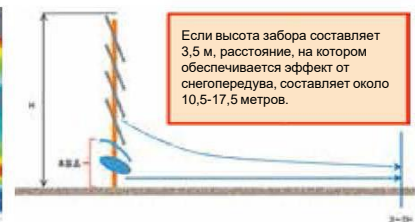
Изучение видимости в условиях аэродинамической трубы (масштаб 1/30)



Анализ потока



Если высота забора составляет 3,5 м, расстояние, на котором обеспечивается эффект от снегопередува, составляет около 7,0-10,5 метров.



Если высота забора составляет 3,5 м, расстояние, на котором обеспечивается эффект от снегопередува, составляет около 10,5-17,5 метров.

Сравнение функции снегопередува

### Особенности и эффект

- Конструкция состоит из выпрямителя потока с 3 видами крылышек, обеспечивая более высокую эффективность ламинаризации и снегопередува.
- Мощность снегопередува в два раза выше по сравнению с обычным забором снегопередувающего действия.
- Конструкция в виде блоков позволяет снимать оборудование, обеспечивает удобство при монтаже и позволяет устанавливать объект на существующие заборы.
- Повышение мощности снегопередува обеспечивает расширение зоны улучшенной видимости по сравнению с обычными заборами снегопередувающего действия.

SA/2017.5-31