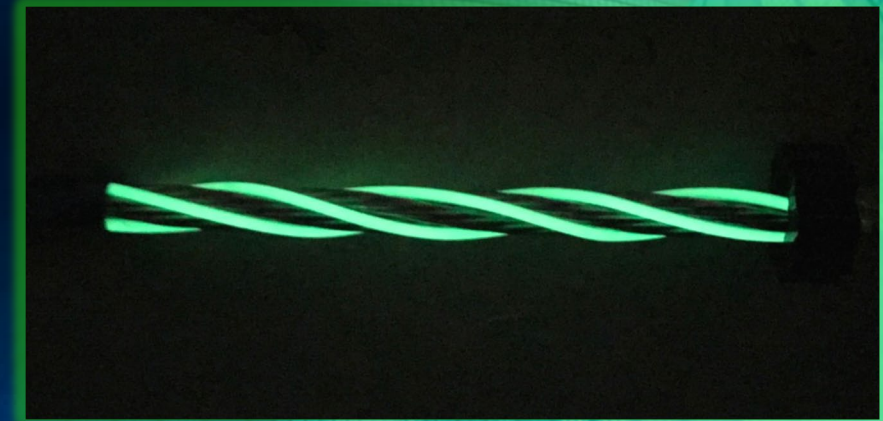
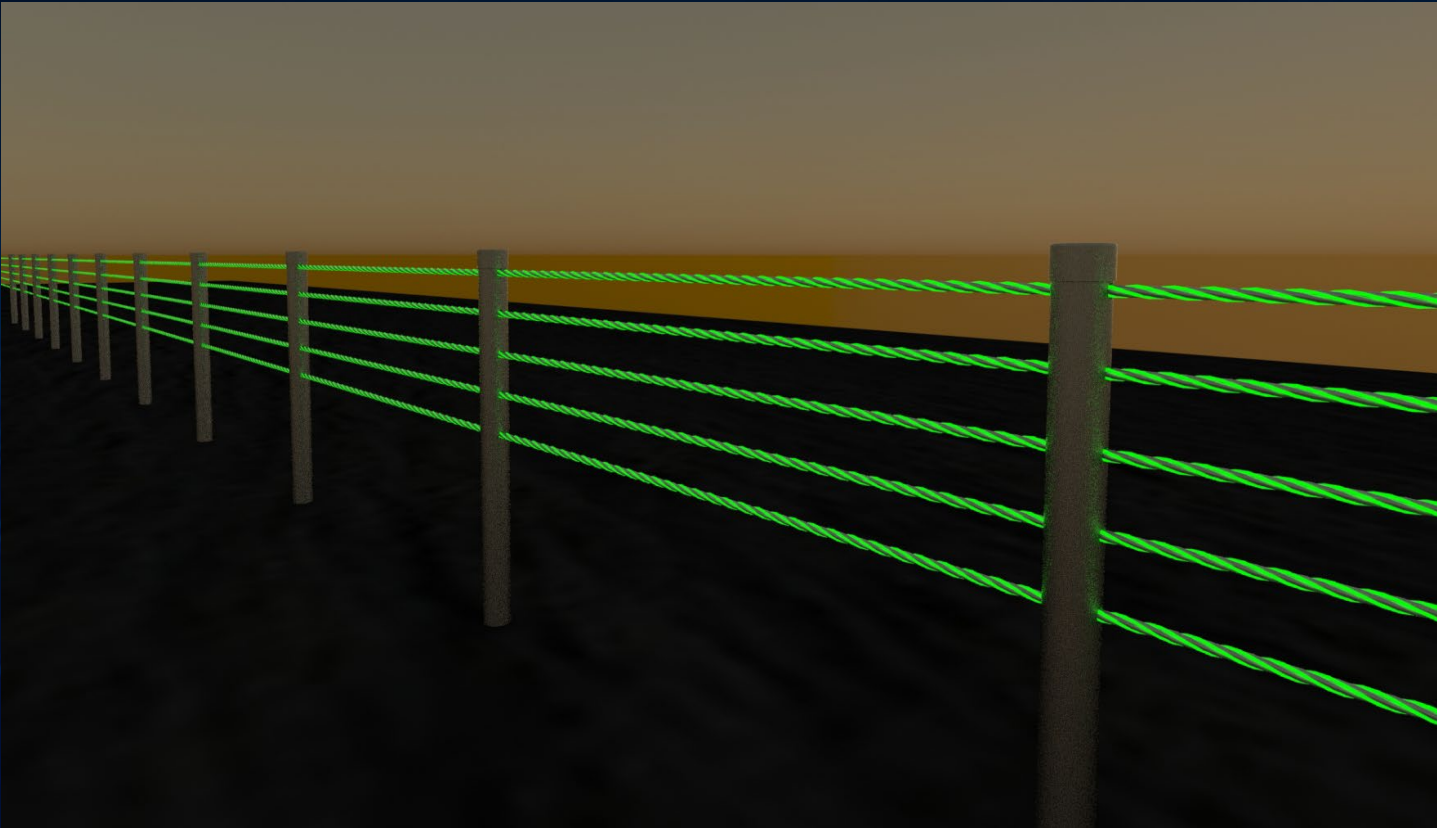


तार रस्सी फास्फोरसेन्ट लेपित फलामको तार संग

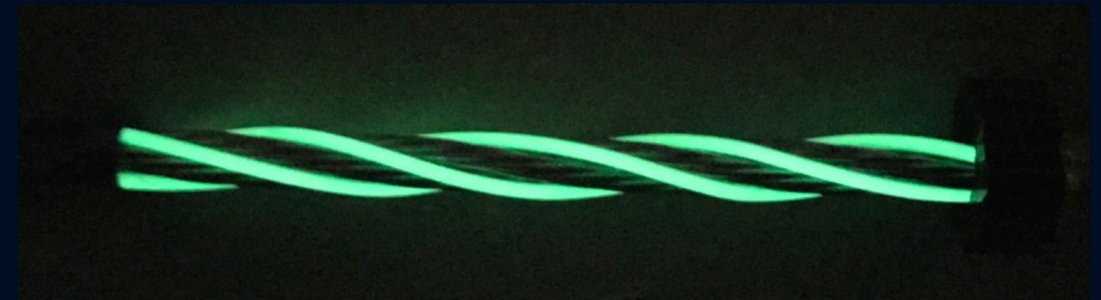


विकास अवलोकन

यो रेखा-दृश्य मार्गनिर्देशन एक रेखा-दृश्य मार्गनिर्देशन हो जहाँ एक फस्फोरसेंट रेजिन-लेपित गल्भेनाइज्ड फलामको तार एक तार डोरी वरिपरि लपेटिएको हुन्छ, रेखा-लाईन मार्गनिर्देशनको सम्बन्धमा जुन एक परावर्तक टेप र एक डिलिनेटर स्थापना गर्दछ (रेखा-दृष्टि मार्गदर्शक चिन्ह) जसले विस्तृत प्रकाश-उत्सर्जक सतहबाट मान्यता दिन्छ, चालकको दृश्यको क्षेत्रलाई दिइएको मान्यता जानकारीको आकार continuous मिटरमा एक ठाउँमा ड्राईभरको दृष्टिकोणबाट लगातार रेखामा परिवर्तन हुन्छ। यसले सुरक्षा समर्थन प्रदान गर्न र सुरक्षाको भावना प्रदान गर्न सम्भव बनाउँदछ, र साथसाथै आउँदै गरेको लेनको दृश्य रेखा लाई पनि मार्गदर्शन गर्न सक्दछ। यसबाहेक, यसको लागि विद्युतको आवश्यक पर्दैन, यो ऊर्जा बचत हो र कुनै दुर्घटना भएको खण्डमा पनि सडक ट्राफिक सुरक्षामा योगदान पुऱ्याउन सक्छ।



घुमाउने मोल्ड

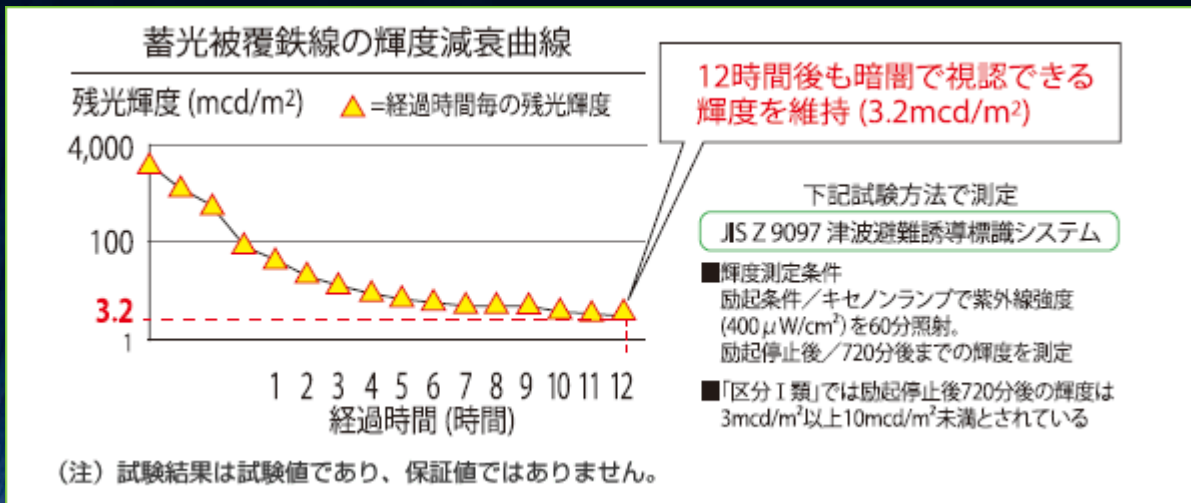


एक विशेष वाइन्डिंग डाइ प्रयोग गरी तार रस्सी वरिपरि फस्फोरसेन्ट फलामको तार लपेटनुहोस्।
नयाँ गार्ड केबलको प्रतिक्रियाको रूपमा, हामीले एक "हल्का-उत्सर्जक राल लेपित जस्ती फलामको तार तार डोरी उत्पादन विधि" बनायौं, अवस्थित गार्ड केबलको प्रतिक्रियामा, हामीले तार रस्सी (उपकरण) वरिपरि फस्फोरसेन्ट राल-लेपित जस्ती फलामको तार लपेट्ने विधि बनायौं।

फास्फोरसेन्स भनेको के हो?

फास्फोरसेन्स एक घटना हो जहाँ प्रकाश ऊर्जाको रूपमा भण्डार गरिएको छ, र भण्डारण गरिएको ऊर्जा उत्सर्जित र उत्सर्जित हुन्छ। एक पटक जब प्रकाश ऊर्जा भण्डारण हुन्छ, यसले प्रकाश आफैमा प्रकाश दिन्छ, त्यसैले कुनै विद्युत आपूर्ति आवश्यक पर्दैन। भण्डारित बत्ती बिस्तारै उत्सर्जन हुन्छ, तर यदि यो फेरि हिट भयो भने, प्रकाश बारम्बार भण्डारण हुन्छ।

कति चमक राख्नु पर्छ

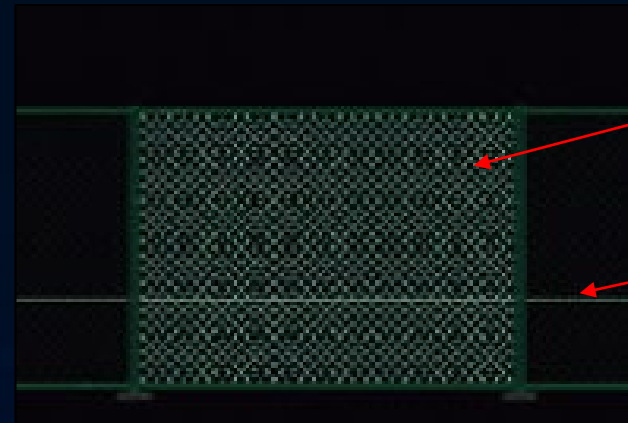


अनुमानित ल्युमिनेन्स र मानव दृश्य क्षेत्र अन्तराल

人間の目視による暗闇(0.00lx)での明るさの感覚	目安	試験方法
はっきりと文字が読める	10mcd/m ²	※
何とか文字が読める(判読可能)	5mcd/m ²	※
蓄光部が確認できる(誘目可能)	3mcd/m ²	※
なんとか蓄光部が確認できる(誘目可能)	2mcd/m ²	※
人間の目が視認できる限界	0.3mcd/m ²	DIN 67510

※線材メーカーと大学機関との共同研究による実証実験
※数値は試験値であり保証値ではありません。

		फस्फोरसेंट लेपित फलामको तारको विवरण
नेट को लागि	कोर तार	SWMGS-2
	कपडाको प्रकार	ओलेफिन-आधारित उच्च-प्रदर्शन राल + फस्फोरसेन्ट पिगमेन्ट
	कभर तार व्यास	Φ4.2
	कोर तार व्यास	Φ2.3
	तन्य शक्ति	290N/mm ³ ~540N/mm ³
	सन्दर्भ ब्रेकिंग लोड	1200N~2240N
फलामको तार	कभर प्रकार	ओलेफिन-आधारित उच्च-प्रदर्शन राल + फस्फोरसेन्ट पिगमेन्ट
	कभर तार व्यास	Φ5.1
	कोर तार व्यास	Φ3.2



नेटको लागि

फलामको तार

सुविधाहरू

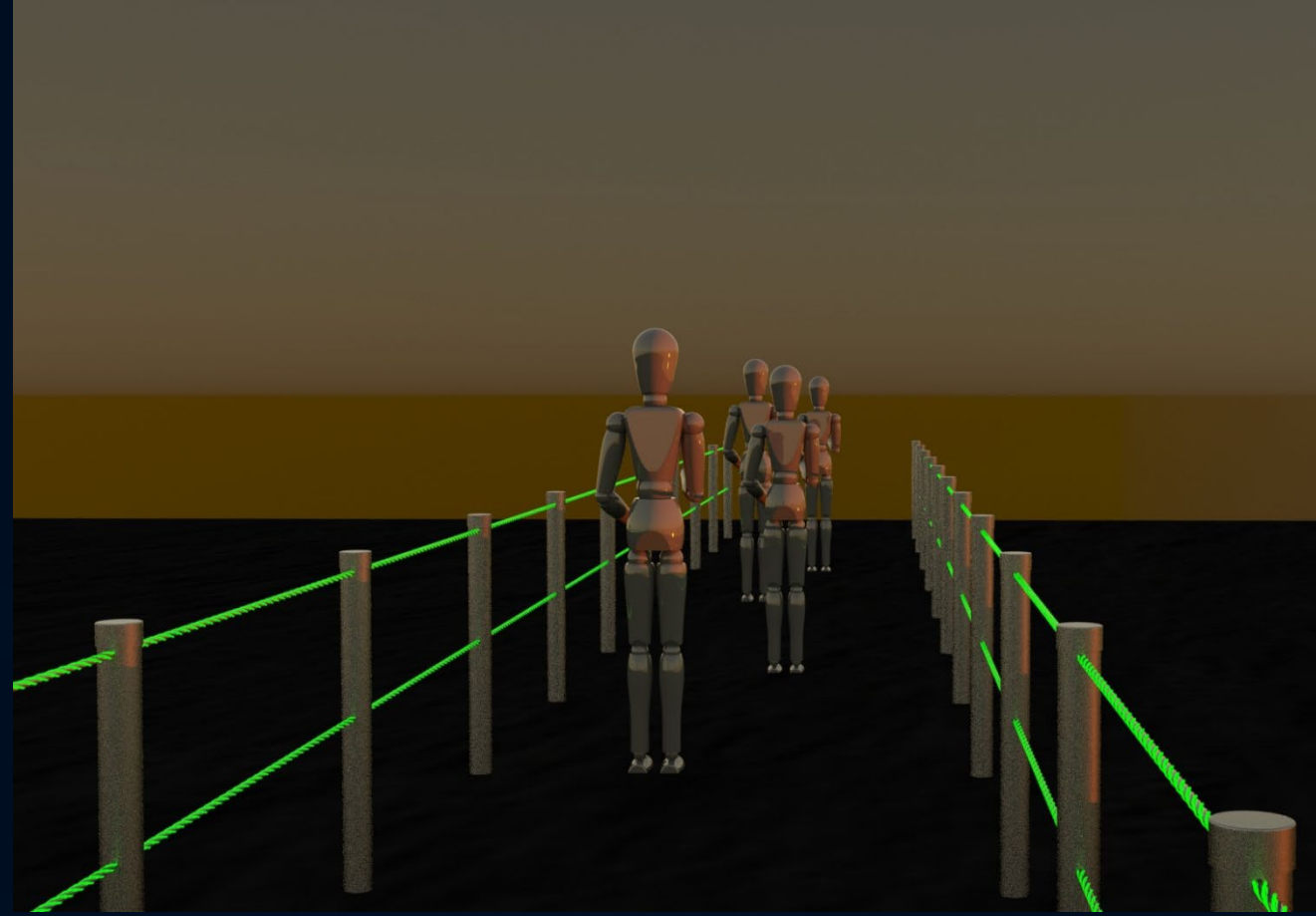
1. अँध्यारोमा १२ घण्टा उच्च-तीव्रता प्रकाश उत्सर्जनको साथ टकटक गाईडिंग
2. परम्परागत गार्ड केबलहरूमा सुधारिएको सामर्थ्य
3. पावरको आवश्यकता पर्दैन र प्रकोपको स्थितिमा प्रकाश पर्दछ, सडक ट्राफिक सुरक्षामा योगदान पुऱ्याउँछ
4. चालकको आँखा मार्गनिर्देशन गरेर सुरक्षा सुधारिएको



यस उत्पादनको प्रयोग आपत रोकथाम उत्पादनहरू

प्रभावित क्षेत्रमा विस्थापन गाइड बार

गाईडले बिजली आपूर्ति बिना संकटग्रस्त क्षेत्रहरूमा सुरक्षित खाली स्थानान्तरण गर्दछ



प्रोटोटाइप उत्सर्जन स्थिति

प्रकाश
सहित



गोधूलि



अँध्यारो

