

○ परीक्षण निर्माण प्रक्रिया

प्राकृतिक प्रकाश-उत्सर्जक तार निर्माण प्रक्रिया

- ① व्यक्तिको संख्या : 2
- ② निर्माणसमय : 30मिनेट/स्पान
- ③ निर्माण रकम : 64m / दिन

प्रयुक्त पार्ट्स / स्पान

प्राकृतिक प्रकाश-उत्सर्जक तार : 15
क्लिप : 10



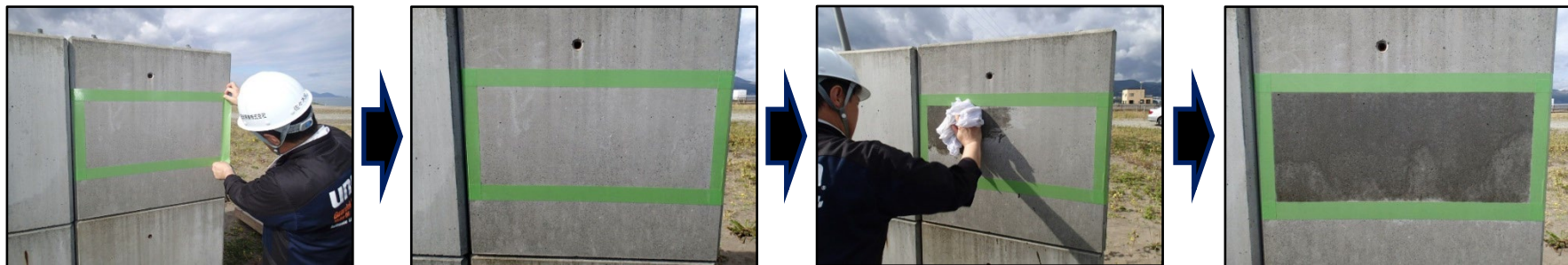
- ① घुमाउने उपकरण संलग्न गर्नुहोस्।
- ② प्राकृतिक प्रकाश-उत्सर्जक तार संलग्न गर्नुहोस्।
- ③ एक क्लिपको साथ प्राकृतिक प्रकाश उत्सर्जक तारको अन्त्य फिक्स गर्नुहोस्।

④ घुमाउने उपकरण घुमाउनुहोस् र प्राकृतिक प्रकाश-उत्सर्जक तार हावा भर्नुहोस्।

⑤ वाइन्डिंग पछि, घुमाउने उपकरण हटाउनुहोस् र क्लिपको साथ अन्त निश्चित गर्नुहोस्।

अजैविक फ्लोरोसेंट रंग निमोण प्रक्रिया

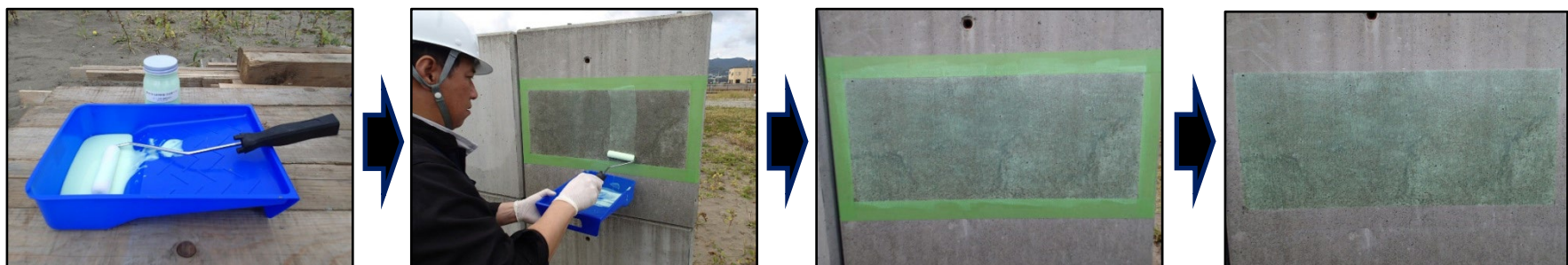
- ① व्यक्तिको संख्या : 1
 - ② निर्माण समय : 60मिनेट/स्थान (सुक्खाको समयमा 30मिनेट)
 - सतह उपचार 5मिनेट
 - प्राइमर उपचार 5मिनेट + सुक्खा 5मिनेट
 - अकार्बनिक फ्लोरोसेंट पेन्ट पेन्ट गर्नुहोस् 5मिनेट + सुक्खा 30~60+ अकार्बनिक फ्लोरोसेंट पेन्ट पेन्ट गर्नुहोस् 5मिनेट
 - ③ निर्माण रकम : 53m/दिन
- ① सतह उपचार (पानी वाइपिंग)



② प्राइमर उपचार



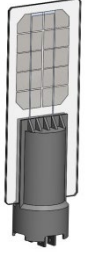
③ अकार्बनिक फ्लोरोसेंट पेन्ट पेन्ट गर्नुहोस्



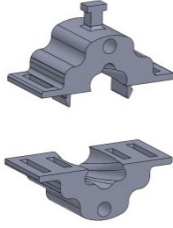
एलईडी उपयुक्त प्रकाश गाइड पट्टी निर्माण प्रक्रिया ①

- ①व्यक्तिको संख्या : 2
- ②निर्माण समय : 8मिनेच/स्प्यान
- ③निर्माण रकम : 240m/दिन

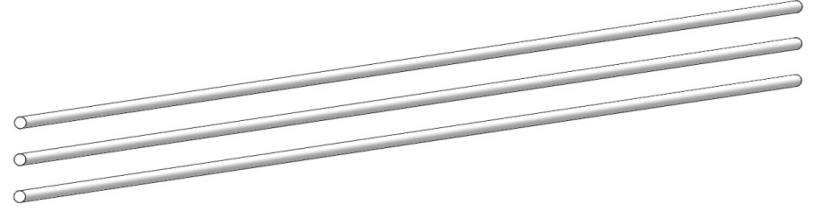
प्रयुक्त पार्ट्स / स्थान



रबर टोपी
(PV मोड्युलमा निर्मित,
नियन्त्रण बोर्ड, एलईडी) :1



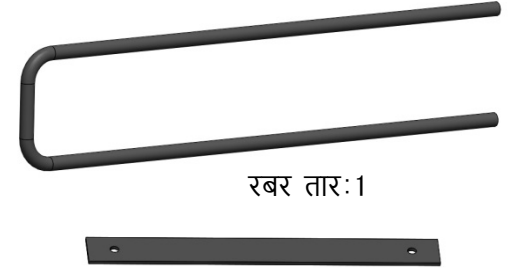
घुमाउने उपकरण A: 1
घुमाउने उपकरण B:
1



प्रकाश गाइड पट्टी:3



क्लिप:1

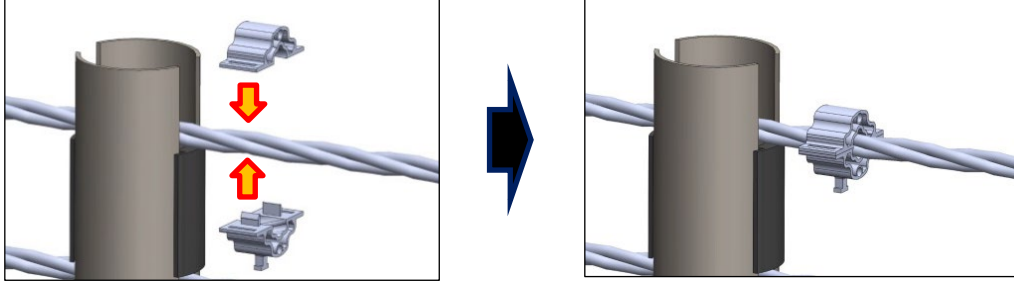


रबर तार:1

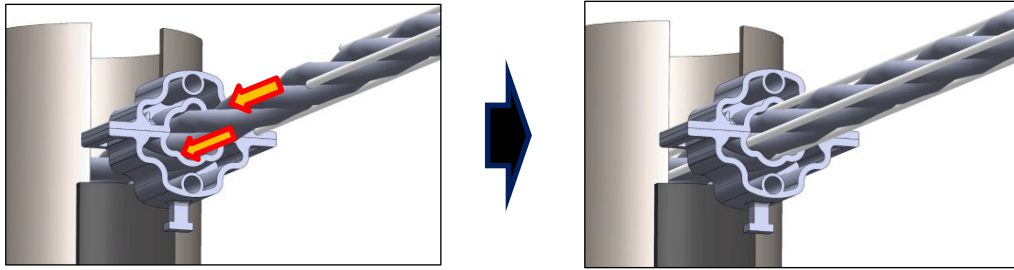
रबर ब्याण्ड:1

एलईडी उपयुक्त प्रकाश गाइड पट्टी निर्माण प्रक्रिया②

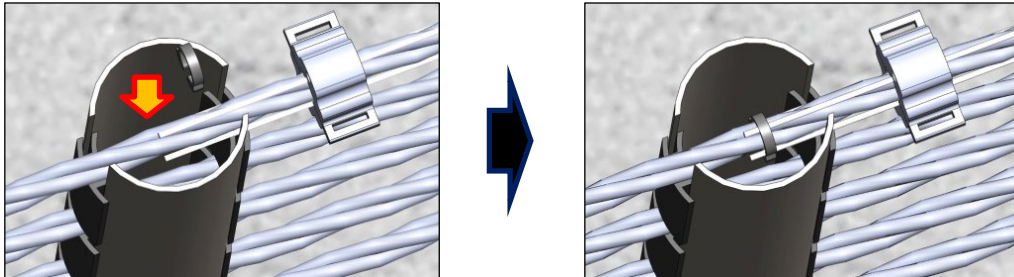
① घुमाउने उपकरण संलग्न गर्नुहोस्।



② घुमाउने उपकरणको ग्रीवमा लाइट गाइड बार घुसाउनुहोस्।

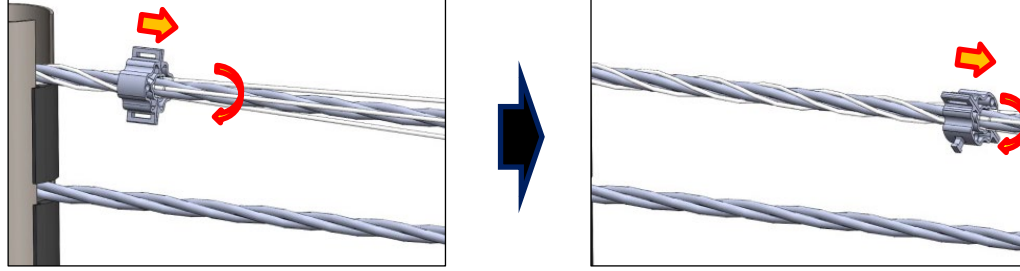


③ क्लिपको साथ प्रकाश गाइड पट्टीको अन्त्य फिक्स गर्नुहोस्।

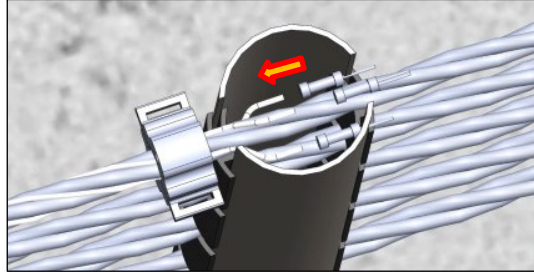


एलईडी उपयुक्त प्रकाश गाइड पट्टी निर्माण प्रक्रिया③

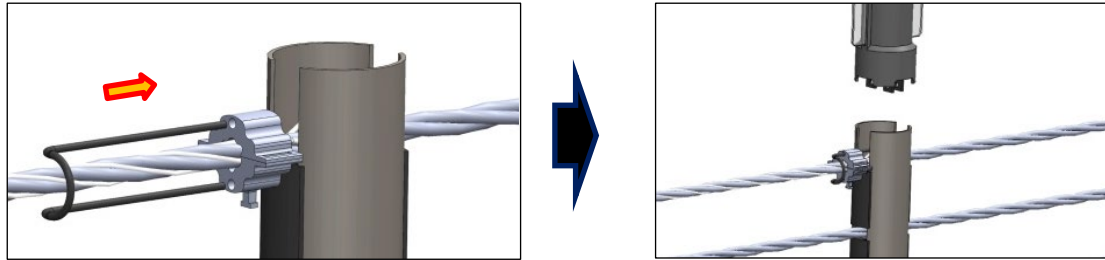
④ घुमाउने उपकरण घुमाउनुहोस् र लाइट गाइड बारलाई हावा गर्नुहोस्।



⑤ प्रकाश गाइड पट्टीको अन्त्यमा एलईडी घुसाउनुहोस्।

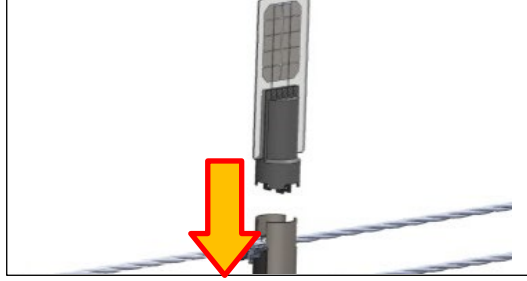


⑥ घुमाउने उपकरण र रबर वायरको साथ रबर टोपी जडान गर्नुहोस्।



एलईडी उपयुक्त प्रकाश गाइड पट्टी निर्माण प्रक्रिया④

⑦पोष्टमा रबर क्याप घुसाउनुहोस्।



⑧घुमाउने उपकरण रबर ब्यान्डको साथ लपेट्नुहोस्।

