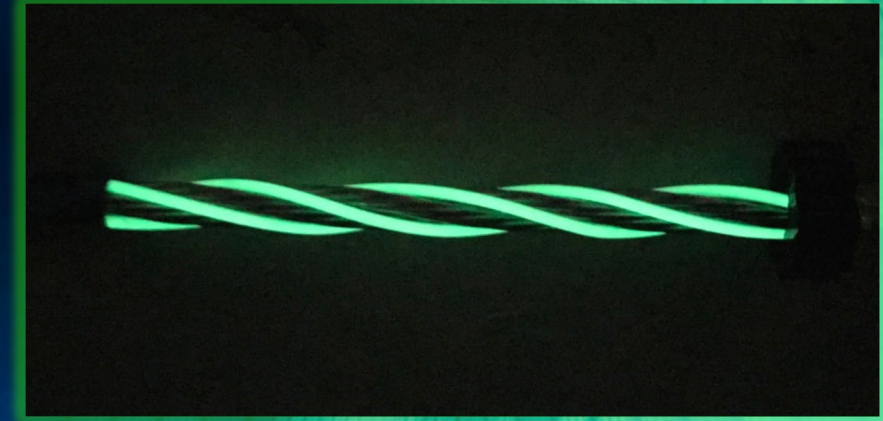
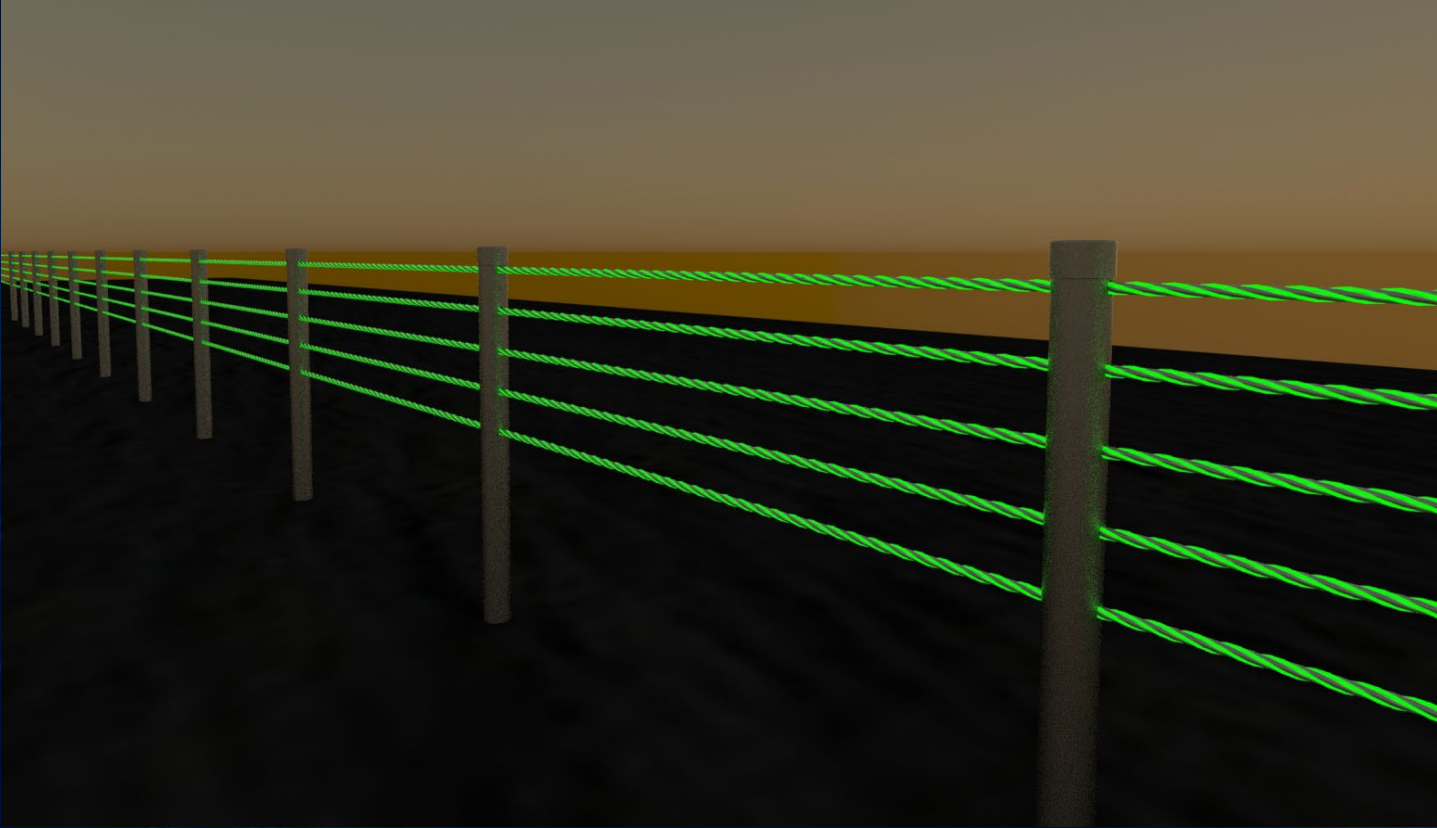
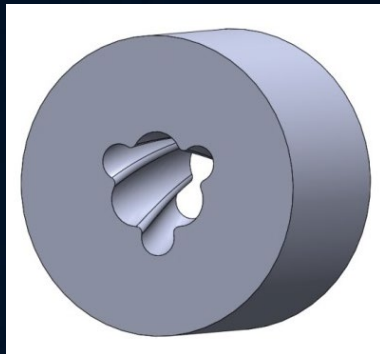


तार रस्सी फास्फोरसेन्ट लेपित फलामको तार संग

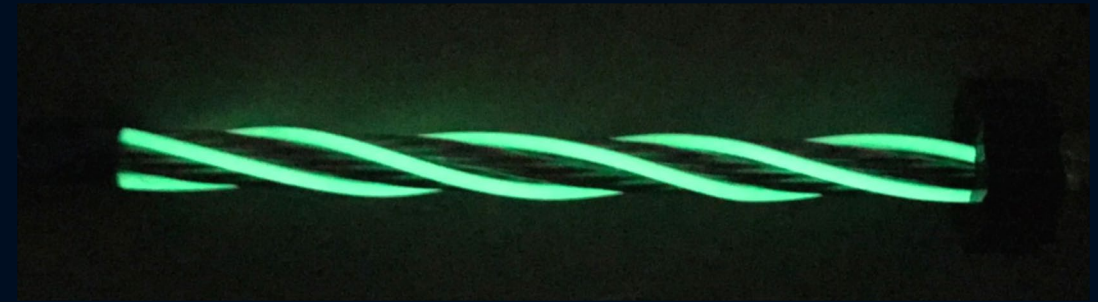


विकास अवलोकन

यह लाइन-ऑफ़-विज़न गाइडेंस एक लाइन-ऑफ़-विज़न गाइडेंस है जिसमें एक फॉस्फोरसेंट राल-लेपित जस्ती लोहे के तार को लाइन-ऑफ़-विज़न मार्गदर्शन के लिए एक तार की रस्सी के चारों ओर लपेटा जाता है जो एक परावर्तक टेप और एक डेलीनेटर (लाइन-ऑफ़-विज़न गाइड मार्क) स्थापित करता है जो एक विस्तृत प्रकाश उत्सर्जक सतह से पहचान देता है। चालक के देखने के क्षेत्र को दी गई पहचान की जानकारी के आकार को चालक के दृष्टिकोण से एक सतत रेखा में बदलकर 40m पर एक स्थान पर लाया जाता है। यह सुरक्षा सहायता प्रदान करना और सुरक्षा की भावना प्रदान करना संभव बनाता है, और साथ ही, आने वाली लेन की दृष्टि की रेखा का मार्गदर्शन करता है। इसके अलावा, चूंकि इसे बिजली की आवश्यकता नहीं है, यह ऊर्जा की बचत है और आपदा की स्थिति में भी सड़क यातायात सुरक्षा में योगदान कर सकता है।



घुमावदार ढालना

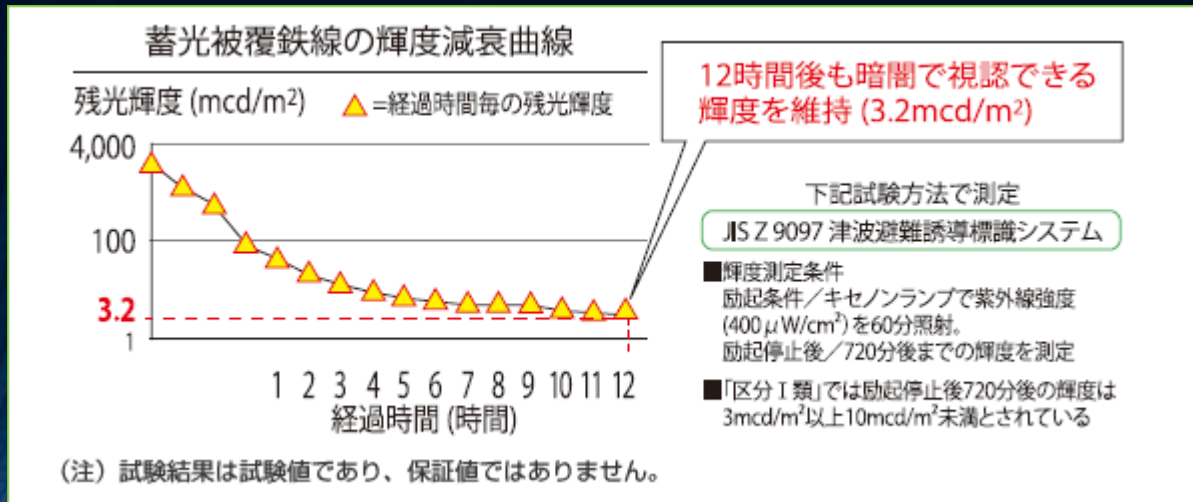


एक विशेष घुमावदार मरने का उपयोग करके तार रस्सी के चारों ओर फॉस्फोरसेंट लोहे के तार लपेटें।
नए गार्ड केबल की प्रतिक्रिया के रूप में, हमने "प्रकाश उत्सर्जक राल लेपित जस्ती लोहे के तार तार रस्सी निर्माण विधि" तैयार की।केबल के जवाब में, हमने एक तार रस्सी पर "प्रकाश उत्सर्जक राल-लेपित जस्ती लोहे के तार घुमावदार विधि (उपकरण)" तैयार किया।
(विवरण पी -10 के बाद समझाया जाएगा)

फॉस्फोरेसेंस क्या है?

फॉस्फोरेसेंस एक घटना है जिसमें प्रकाश को ऊर्जा के रूप में संग्रहीत किया जाता है, और संग्रहीत ऊर्जा उत्सर्जित और उत्सर्जित होती है। एक बार प्रकाश ऊर्जा संग्रहीत होने के बाद, यह स्वयं प्रकाश उत्सर्जित करता है, इसलिए किसी बिजली की आपूर्ति की आवश्यकता नहीं होती है। संग्रहित प्रकाश धीरे-धीरे उत्सर्जित होता है, लेकिन अगर यह फिर से हिट होता है, तो प्रकाश बार-बार संग्रहीत होता है।

कितनी चमक रखनी है

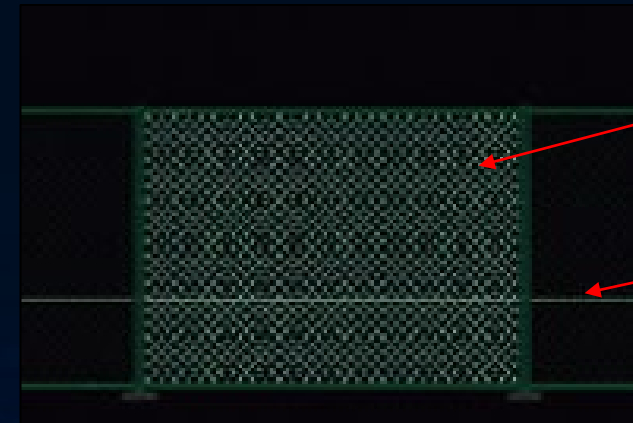


अनुमानित प्रकाश और मानव दृश्य क्षेत्र अंतराल

人間の目視による 暗闇(0.00lx)での明るさの感覚	目安	試験方法
はっきりと文字が読める	10mcd/m ²	※
何とか文字が読める(判読可能)	5mcd/m ²	※
蓄光部が確認できる(誘目可能)	3mcd/m ²	※
なんとか蓄光部が確認できる(誘目可能)	2mcd/m ²	※
人間の目が視認できる限界	0.3mcd/m ²	DIN 67510

※線材メーカーと大学機関との共同研究による実証実験
※数値は試験値であり保証値ではありません。

		ファॅस्फोरसेंट लेपित लोहे के तार की विशेषता
नेटके लिए	कोर तार	SWMGS-2
	कपड़ों का प्रकार	ओलेफिन-आधारित उच्च-प्रदर्शन राल + फॉस्फोरसेंट वर्णक
	ढके तार का व्यास	Φ4.2
	कोर तार व्यास	Φ2.3
	तन्य शक्ति	290N/mm ³ ~540N/mm ³
	संदर्भ ब्रेकिंग लोड	1200N~2240N
लोहे का तार	कवर प्रकार	ओलेफिन-आधारित उच्च-प्रदर्शन राल + फॉस्फोरसेंट वर्णक
	ढके तार का व्यास	Φ5.1
	कोर तार व्यास	Φ3.2

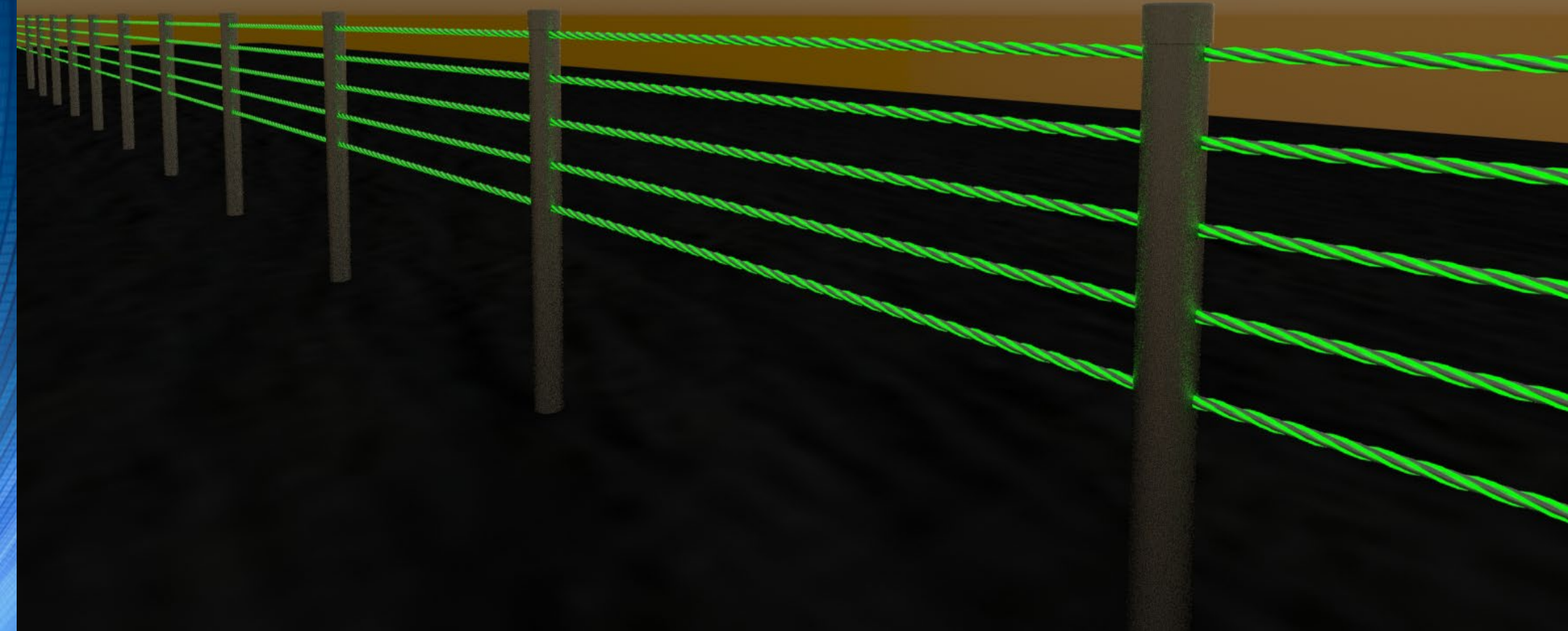


नेट के लिए

लोहे का तार

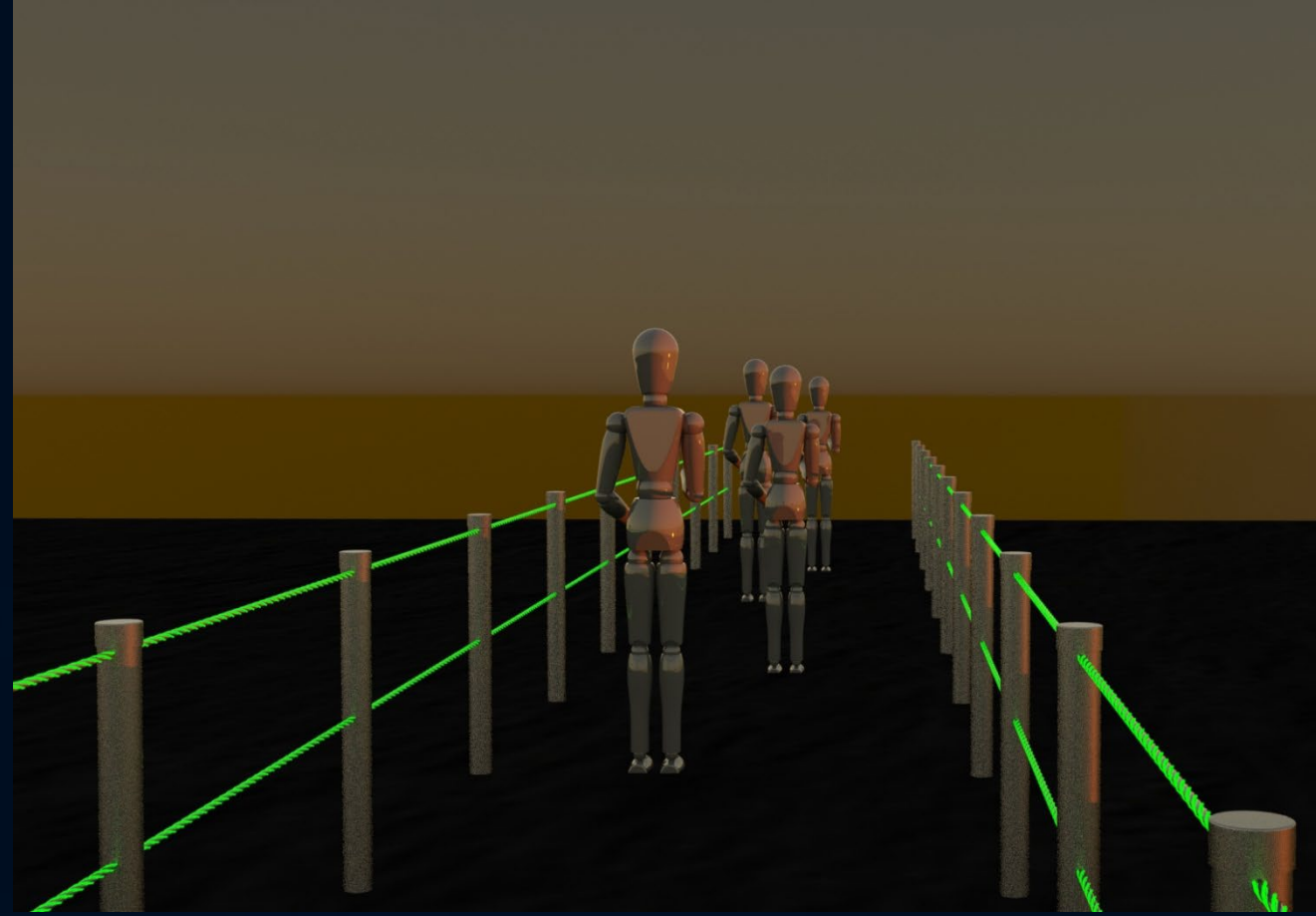
सुविधाय

1. अंधेरे में 12 घंटे के लिए उच्च तीव्रता प्रकाश उत्सर्जन के साथ टकटकी मार्गदर्शन
2. पारंपरिक गार्ड केबलों पर बेहतर ताकत
3. बिजली की आवश्यकता नहीं होती है और आपदा की स्थिति में प्रकाश का उत्सर्जन करता है, जो सड़क यातायात सुरक्षा में योगदान देता है
4. चालक को दृष्टि की लाइन का मार्गदर्शन करके सुरक्षा में सुधार



इस उत्पाद का उपयोग आपातकालीन रोकथाम उत्पाद है

गाईडले बिजली आपूर्ति बिना संकटग्रस्त क्षेत्रहरूमा सुरक्षित खाली स्थानान्तरण गर्दछ



प्रोटोटाइप उत्सर्जन स्थिति

प्रकाश
सहित



गोधूलि
बेला



अंधेरा

