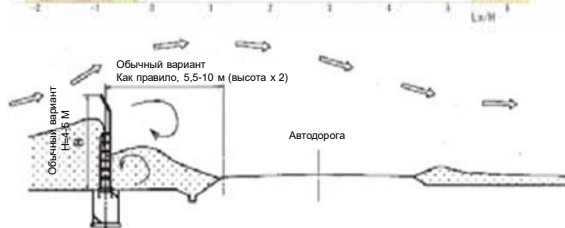
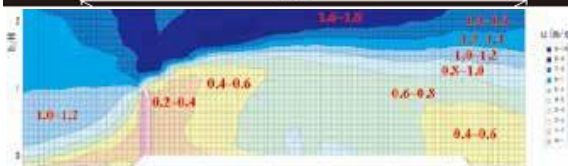
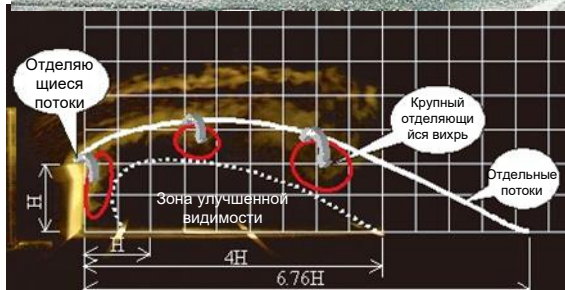
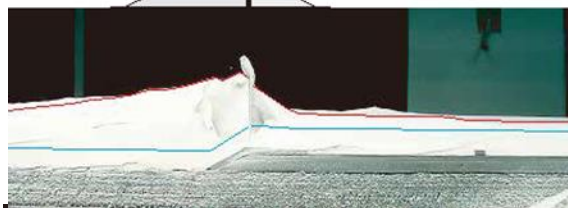


Забор для остановки снега Складная убирающаяся вниз модель PBS



При использовании забора снегозадерживающего действия с заграждающей частью снежный сугроб с наветренной стороны формируется ближе к забору, чем у вертикального забора.

Высочайший уровень удобства – вклад в сокращение затрат

В данном изделии снегозадерживающий щит фиксируется без болтов. Установка и снятие снегозадерживающего щита производятся очень просто - в одно касание с помощью штифтов. В модельном ряде имеется вариант изделия с синхронизированным движением снегозадерживающих щитов (используется лебедка или кран), не требующий значительных усилий при техобслуживании и отличающийся высокой экономической эффективностью.

Сугробы формируются рядом с останавливающим снег забором (спереди и сзади), поэтому устройство можно устанавливать ближе к автодорожному полотну, чем обычные заборы для скапливания снега. Как правило, такие заборы устанавливают на расстоянии 6,5-10 метров (расстояние примерно соответствует высоте забора x2) от обочины с наветренной стороны.

SA/2016.12-6