

# 一般競争入札公告

## ◎ 道防衛局

☆申請期間 27年1月13日まで

☆開札日 27年2月4日

【千歳整備場新設等建築】

☆開札日 27年2月4日

【千歳整備場新設等建築】

☆開札日 27年2月4日

【千歳整備場新設等建築】

☆開札日 27年2月4日

【千歳整備場新設等建築】

☆開札日 27年2月4日

【千歳整備場新設等建築】

☆開札日 27年2月4日

【千歳整備場新設等建築】

☆開札日 27年2月4日

【千歳整備場新設等建築】

☆開札日 27年2月4日

【千歳整備場新設等建築】

☆開札日 27年2月4日

【千歳整備場新設等建築】

☆開札日 27年2月4日

【千歳整備場新設等建築】

☆開札日 27年2月4日

【千歳整備場新設等建築】

☆開札日 27年2月4日

【千歳整備場新設等建築】

☆開札日 27年2月4日

【千歳整備場新設等建築】

☆開札日 27年2月4日

【千歳整備場新設等建築】

☆開札日 27年2月4日

【千歳整備場新設等建築】

☆開札日 27年2月4日

【千歳整備場新設等建築】

☆開札日 27年2月4日

【千歳整備場新設等建築】

☆開札日 27年2月4日

【千歳整備場新設等建築】

☆開札日 27年2月4日

【千歳整備場新設等建築】

☆開札日 27年2月4日

【千歳整備場新設等建築】

☆開札日 27年2月4日

【千歳整備場新設等建築】

☆開札日 27年2月4日

【千歳整備場新設等建築】

☆開札日 27年2月4日

【千歳整備場新設等建築】

☆開札日 27年2月4日

【千歳整備場新設等建築】

☆開札日 27年2月4日

【千歳整備場新設等建築】

☆開札日 27年2月4日

【千歳整備場新設等建築】

☆開札日 27年2月4日

【千歳整備場新設等建築】

☆開札日 27年2月4日

【千歳整備場新設等建築】

☆開札日 27年2月4日

【千歳整備場新設等建築】

☆開札日 27年2月4日

【千歳整備場新設等建築】

☆開札日 27年2月4日

備二カ所、構内配電線路、構内通信線路、外灯設備、消火ポンプ室改修コンクリートブロック造平屋三〇平方メートル、発電機設置、付帯電気

☆開札日 27年2月18日

【築別炭鉱築別停線構造改良】

☆開札日 27年2月18日

【千歳基地 試験室新設RC造平屋四〇平方メートル電気・通信、整備場新設RC造平屋一六〇平方メートル電気・通信・配管・スリッパ、ポンプ室新設RC造平屋一〇平方メートル電気・通信・配管・スリッパ

☆開札日 27年7月21日まで

【古前小平線構造改良道橋舗設】

☆開札日 27年7月21日まで

【苫前小平線構造改良道橋舗設】

☆開札日 27年7月21日まで

【遠別中川線構造改良道橋舗設】

☆開札日 27年7月10日まで

【六志内西雄信内線構造改良道橋舗設】

☆開札日 27年7月10日まで

【六志内西雄信内線構造改良道橋舗設】

☆開札日 27年7月10日まで

【六志内西雄信内線構造改良道橋舗設】

☆開札日 27年7月10日まで

【六志内西雄信内線構造改良道橋舗設】

☆開札日 27年7月10日まで

【六志内西雄信内線構造改良道橋舗設】

☆開札日 27年7月10日まで

【六志内西雄信内線構造改良道橋舗設】

☆開札日 27年7月10日まで

【六志内西雄信内線構造改良道橋舗設】

☆開札日 27年7月10日まで

【六志内西雄信内線構造改良道橋舗設】

☆開札日 27年7月10日まで

【六志内西雄信内線構造改良道橋舗設】

☆開札日 27年7月10日まで

【六志内西雄信内線構造改良道橋舗設】

☆開札日 27年7月10日まで

【六志内西雄信内線構造改良道橋舗設】

☆開札日 27年7月10日まで

【六志内西雄信内線構造改良道橋舗設】

☆開札日 27年7月10日まで

【六志内西雄信内線構造改良道橋舗設】

☆開札日 27年7月10日まで

【六志内西雄信内線構造改良道橋舗設】

☆開札日 27年7月10日まで

【六志内西雄信内線構造改良道橋舗設】

☆開札日 27年7月10日まで

【六志内西雄信内線構造改良道橋舗設】

☆開札日 27年7月10日まで

【六志内西雄信内線構造改良道橋舗設】

☆開札日 27年7月10日まで

【六志内西雄信内線構造改良道橋舗設】

☆開札日 27年7月10日まで

【六志内西雄信内線構造改良道橋舗設】

☆開札日 27年7月10日まで

【六志内西雄信内線構造改良道橋舗設】

☆開札日 27年7月10日まで

【六志内西雄信内線構造改良道橋舗設】

☆開札日 27年7月10日まで

【六志内西雄信内線構造改良道橋舗設】

☆開札日 27年7月10日まで

【六志内西雄信内線構造改良道橋舗設】

☆開札日 27年7月10日まで

【六志内西雄信内線構造改良道橋舗設】

☆開札日 27年7月10日まで

【六志内西雄信内線構造改良道橋舗設】

☆開札日 27年7月10日まで

【六志内西雄信内線構造改良道橋舗設】

☆開札日 27年7月10日まで

【六志内西雄信内線構造改良道橋舗設】

☆開札日 27年7月10日まで

【六志内西雄信内線構造改良道橋舗設】

☆開札日 27年7月10日まで

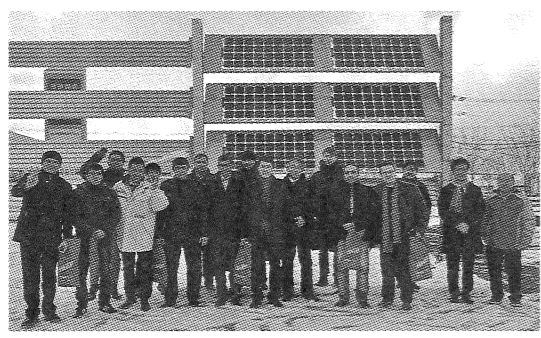
## 理研興業が最新の防雪技術紹介 最先端技術に感嘆の声 東欧・アジアの職員が視察研修

防雪柵の国内トップメーカーである理研興業(株)小橋、柴尾耕三社長(株)小橋、柴尾耕三社長)はこのほど、東ヨーロッパ・中央アジア諸国の中央官庁職員を対象に、防雪柵の最新技術プレゼンテーションや風洞実験を披露。日本最先端の防雪技術を紹介した。

JICA(独立行政法人国際協力機構)主催研修の一環で、インフラ整備が援助重点分野として挙げられている各国に向けて、積雪寒冷地を含む広大な土地における道路維持のノウハウを学ぶ機会という。中でも、寒冷地特有の道路維持に関する課題と対応を理解してもらうため、一般社団法人北海道開発技術センターの依頼を受け、同社が協力する形で本視察が実現した。

研修には、セルバイジヤン、キルギス、モルドバ、タジキスタン、ウクライナから、交通省・運輸省・道路交通インフラ省等の道路に精通する立場の職員十二人が参加。同社が誇る現地状況の再現可能な風洞実験施設で防雪柵の有効性を

検証したほか、実物大防雪柵の見学や、最新の防雪技術を紹介するプレゼンテーションを行った。プレゼンテーションで紹介したのは三技術。融雪機能付吹払柵(両面受光型太陽電池とファブリックヒーターを使用して下部空間の積雪を溶かし、自らの性能を維持する吹払型防雪柵)、高輝度SMDを用いた防雪柵による視線誘導方法(高輝度SMDを用いたライン状に発光する光の連続照明による視線誘導方法、高性能防雪柵など、国内最先端の防雪技術に各国代表から感嘆の声が上っていた。コスト等



防雪柵の前で記念撮影する参加者たち

柴尾社長は「今後もロシアやヨーロッパ、アジアなど、他国から来客を招いての風洞実験視察を積極的にを行い、日本の最先端の防雪技術を海外へ発信していきたい」と話している。

札幌東労基署は二十五日、同署で建設事業無災害表彰伝達式を執り行った。今回表彰の対象となったのは、オリエンタル建設(株)が施工した「公住



同工事は、RC造十四階七千九百五十七平方メートルの公営住宅を新築するもの。延べ労働者数は一万二千四百四十八人で、二十四年十月一日から二十六年十月三十

一日までの工期を無災害で終えた。立川現場所長は、作業員に現場での危険性を繰り返し説明したことが無災害につながったと話す。「安全が当たり前ではない。どうやって安全にやっていくかを考えることが大事」と説き、過去の事故例などをあげて現場の危険性を示すなど、作業員の意識レベル向上を図った。

伝達式では、渡辺署長が表彰状を手交。表彰状を受け取った立川現場所長は「これからも作業員が快適に作業できるように現場環境を整えていく」と決意を新たにしていた。

【業務概要】  
▽工事内容 〓 針路市 可動間仕切壁新設  
▽工期 27年3月31日まで  
▽入札参加要件  
▽管 A・B

【業務概要】  
▽業務場所 〓 釧路市  
▽業務内容 〓 防潮水門点検  
☆開札日 27年2月12日

【業務概要】  
▽履行期限 〓 27年3月30日  
▽入札参加要件  
▽機械器具設置の単体  
▽履行実績 〓 十一年度以降、道内において水門・樋門などの機械設備の設置または点検または保守整備

【業務概要】  
▽工事内容 〓 一式  
▽工期 27年3月3日まで  
▽入札参加要件

【業務概要】  
▽工事内容 〓 一式  
▽工期 27年3月3日まで  
▽入札参加要件

【業務概要】  
▽工事内容 〓 紋別市  
▽工期 27年3月31日まで  
▽入札参加要件  
▽管 A・B

【業務概要】  
▽業務場所 〓 釧路市  
▽業務内容 〓 防潮水門点検  
☆開札日 27年2月12日

【業務概要】  
▽履行期限 〓 27年3月30日  
▽入札参加要件  
▽機械器具設置の単体  
▽履行実績 〓 十一年度以降、道内において水門・樋門などの機械設備の設置または点検または保守整備

【業務概要】  
▽工事内容 〓 一式  
▽工期 27年3月3日まで  
▽入札参加要件

【業務概要】  
▽工事内容 〓 一式  
▽工期 27年3月3日まで  
▽入札参加要件

株式会社 トーショウビルサービス  
確かな安全と安心のために.....  
公安委員会認定第23号 警備業協会加盟  
営業品目 〓 機械警備 〓 交通誘導警備 〓 施設警備  
本社 〓 函館市中道1丁目1番12号 TEL(0138)30-3000 FAX32-5555  
支店 〓 札幌市中央区北1条西9丁目3番27 TEL(011)271-5656 FAX271-4433  
岩見沢営業所 〓 岩見沢市7条西4丁目10-12 創生ビル5F TEL(0126)24-0909 FAX24-0919  
八戸営業所 〓 青森県八戸市南郷家3丁目6番19号 TEL(0178)46-4700 FAX46-4800  
埼玉営業所 〓 埼玉県和光市丸山台2丁目4番21号 TEL(048)461-9019 FAX461-9953