

製品案内

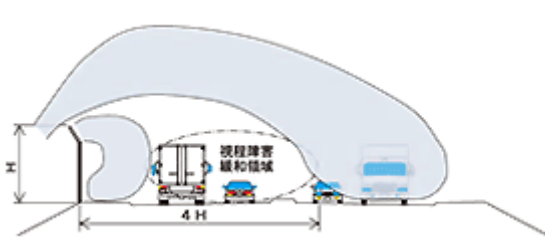
高性能防雪柵--自立式誘導板付忍返柵



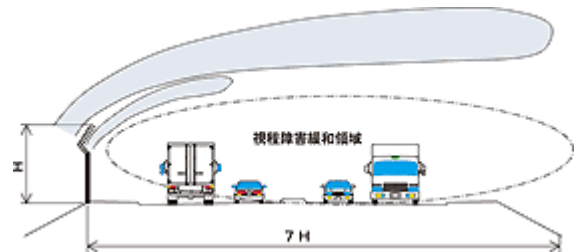
Images | イメージ



路上の視程状況



従来型の忍返付吹止柵  
(路上の視程状況)



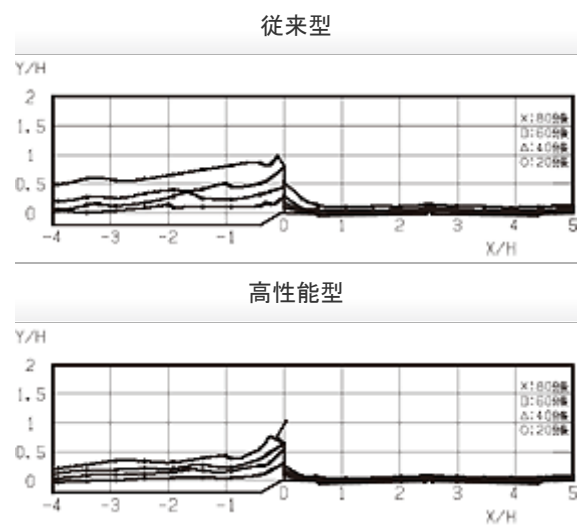
当社新開発の高性能防雪柵  
誘導板付忍返付吹止柵(路上の視程状況)

※柵の風下側近傍や、より遠方に対しても、視程障害緩和効果がある。

## 時系列堆積状況

風上側の速度低下は、柵の手前では従来型の方が、高性能型よりも大きい。

これは、従来型の方が、柵の抵抗が大きく、これに比べ高性能型は誘導板によって忍返部からの吹き抜ける風がスムーズであり抵抗が小さくなるためと考えられる。



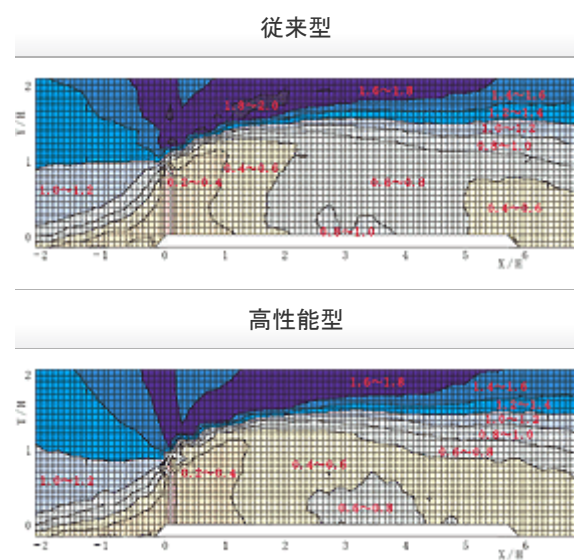
## 速度分布の測定

柵周りの速度分布を右に示す。

速度測定には弊社の風洞装置を用い、縮尺1/30の模型柵を風洞装置の測定部に設置し、模型雪を供給しない状態で行った。

速度の測定には熱線流速計を用いた。

主流速度は、5.0m/sとした。



こちらの製品はパンチングプレート(有孔板)を使用しています。  
[豊富なパターンの中から選択できます。](#)

